

اسم المالك: خريفة المملكة وزارة الشؤون البلدية

الموقع: منطقة قصر الحداثة

منطقة التنظيم: خارطة التنظيم

رقم الحوض: ١٤ - النواحي الحضرية

رقم القطعة: ٩٩ - تسعة وتسعون

مساحة القطعة: ١٧٩ م^٢ ١٤٤ دونم

رقم سند التسجيل: ٣٩٢ ٧٥٠ ٧٤٠ ٢٠٠٧ / ٢٠٠٧ / ٢٠٠٧

ملاحظات: استدعى الرسم عن طريق المراجعين

المصادر: الرسم المرفق

رقم: ٢٠٠٧ / ٢٠٠٧ / ٢٠٠٧

ملاحظات: مدرسة الشؤون البلدية الزرقاء

ملاحظات: مدرسة الشؤون البلدية الزرقاء

ملاحظات: مدرسة الشؤون البلدية الزرقاء

رقم: ١٧٥ / ٢٠٠٧ / ٢٠٠٧

ملاحظات: مدرسة الشؤون البلدية الزرقاء

رقم: ١٦٣

ملاحظات: مدرسة الشؤون البلدية الزرقاء

رقم: ١٦٤

ملاحظات: مدرسة الشؤون البلدية الزرقاء

رقم: ١٦١

ملاحظات: مدرسة الشؤون البلدية الزرقاء

رقم: ١٦٢

ملاحظات: مدرسة الشؤون البلدية الزرقاء

رقم: ١٦٣

ملاحظات: مدرسة الشؤون البلدية الزرقاء

رقم: ١٦٤

ملاحظات: مدرسة الشؤون البلدية الزرقاء

رقم: ١٦٥

ملاحظات: مدرسة الشؤون البلدية الزرقاء

رقم: ١٦٦

ملاحظات: مدرسة الشؤون البلدية الزرقاء

رقم: ١٦٧

ملاحظات: مدرسة الشؤون البلدية الزرقاء

رقم: ١٦٨

ملاحظات: مدرسة الشؤون البلدية الزرقاء

رقم: ١٦٩

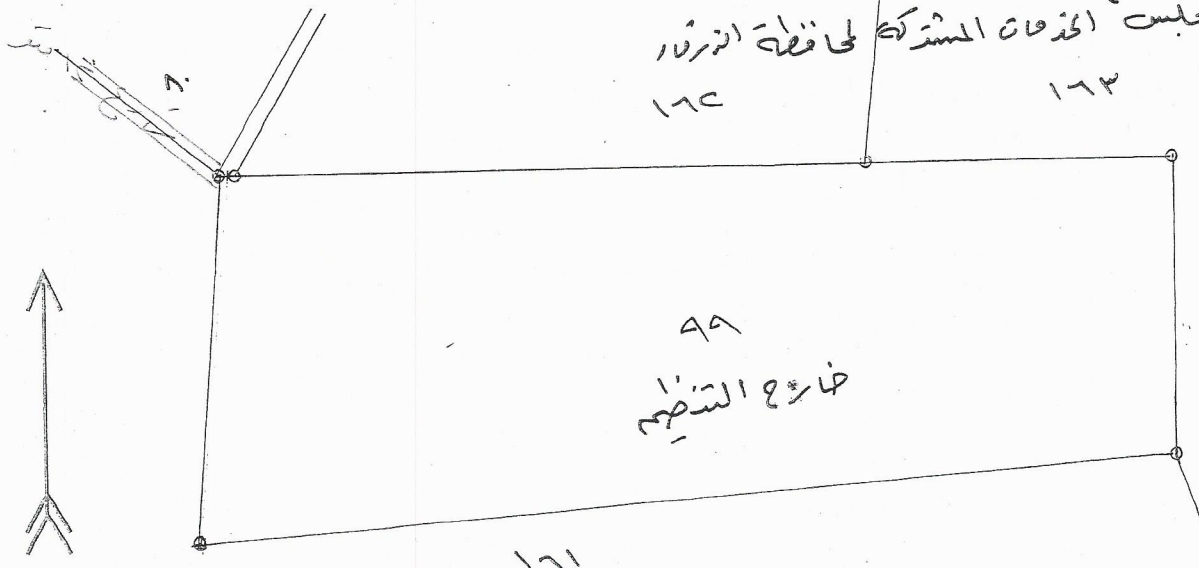
ملاحظات: مدرسة الشؤون البلدية الزرقاء

رقم: ١٧٠

ملاحظات: مدرسة الشؤون البلدية الزرقاء

رقم: ١٧١

الارتدادات	سكن /	تجاري /	حرفية / صناعية	أخرى
امامي	١٥ م			
جانبى	٥ م			
خلفى	١٠ م			
النسبة المئوية	١٥ م			
النسبة الطابقية				
عدد الأدوار	١٥ م			
ارتفاع البناء	٩ م			
الحد الأدنى	١٠ م			
مساحة الأفراز				
الحد الأدنى	٢٢ م			
للواجهة الامامية				



مقاس رسم: ١/٥٠٠

رسم	تدقيق	رئيس قسم الرسم	تصديق رئيس القسم الفني
الرسم	المساح	الاسم	اسم المهندس /
طبة هدرى	٢٠٠٧ / ٢٠٠٧ / ٢٠٠٧	التوقيع	التوقيع
التوقيع	التاريخ	التاريخ	التاريخ
٢٠٠٧ / ٢٠٠٧ / ٢٠٠٧	٢٠٠٧ / ٢٠٠٧ / ٢٠٠٧	٢٠٠٧ / ٢٠٠٧ / ٢٠٠٧	٢٠٠٧ / ٢٠٠٧ / ٢٠٠٧

اسم المالك فريق المكون وزارة الكوارث كماله

الموقع فريقه وقصر الكليات

منطقة التنظيم خارج التنظيم

رقم الحوض ١٦٤ / النواحي الجنوبي

رقم القطعة ١٦٤ ص. د. ١٦٤ و ١٦٥

مساحة القطعة ١٦٤ و ١٦٥

رقم سند التسجيل ٣٩٣ / ٥٠٠ / ٢٠٢٠

ملاحظات تم الترخيص ببناء على مساحة ١٦٤ / ١٦٥

المصدر العمل الرسمي ٢٠٢٠ / ٢ / ٢٧

على حصة الوزارة او المخطط

مراجعة مدير الشؤون البلدية

احمد للعمل الرسمي استناداً

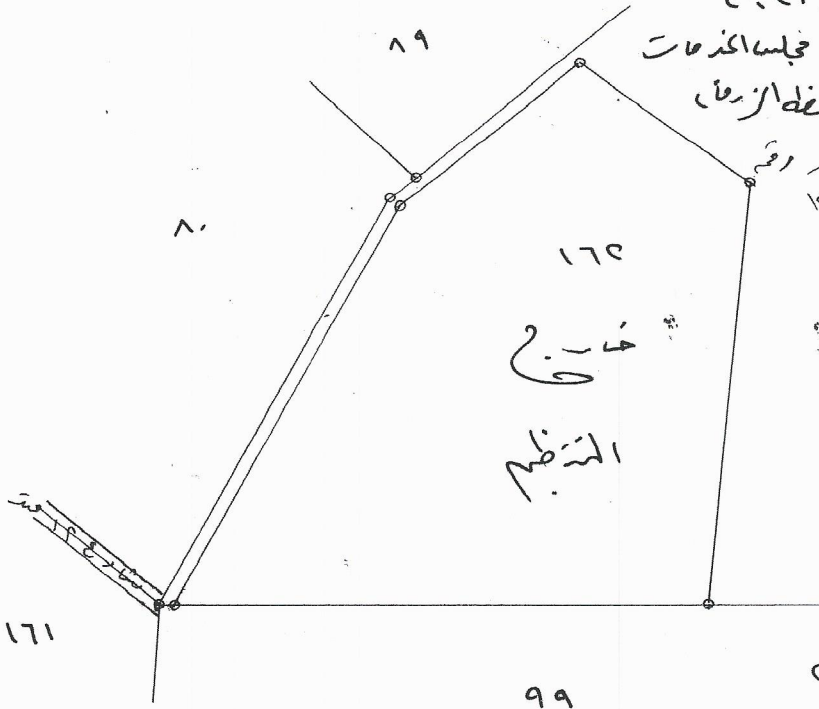
الى الكتاب رقم ١٦١ / ١٥٥

بتاريخ ٢٠٢٠ / ٢ / ٢٧

المبارزة رئيس مجلس اخصاص
المتمه كحفظ الزمان

* الشارع يهدف الى التزاور

٢٦٦ تاريخ ٢٠١٩ / ٢ / ١٩٩٨



عقار سمارسي

٥٠٠٠ / ١

رسم	تدقيق	رئيس قسم الرسم	تصديق رئيس القسم الفني
الرسم <u>ليلى كوركي</u>	التدقيق <u>كتلة كوران</u>	رئيس قسم الرسم <u>الاسم كتلة كوران</u>	تصديق رئيس القسم الفني <u>اسم المهندس / كتلة كوران</u>
التوقيع <u>[Signature]</u>	التوقيع <u>الاسم</u>	التوقيع <u>الاسم</u>	التوقيع <u>الاسم</u>
التاريخ <u>٢٠٢٠ / ٢ / ٢٧</u>	التاريخ <u>٢٠٢٠ / ٢ / ٢٧</u>	التاريخ <u>٢٠٢٠ / ٢ / ٢٧</u>	التاريخ <u>٢٠٢٠ / ٢ / ٢٧</u>

ملاحظة:

١- يعتبر مخطط الموقع صالح لمدة سنة واحدة ويحدد عند الحاجة

٢- لا يعتمد هذا المخطط اذا تبين انه مخالف للمخطط التنظيمي المصدق

٣- يعتبر هذا المخطط لاغياً اذا صدرت عليه اي معلومات او بيانات خلافاً لأي مخطط تنظيمي مقرر

لأغراض
المشاريع
الحكومية
فقط

لأغراض
المشاريع
الحكومية
فقط

لأغراض
المشاريع
الحكومية
فقط

لأغراض
المشاريع
الحكومية
فقط

DLS-R 0750393 /D

المملكة الأردنية الهاشمية

المديرية : اراضي محافظة الزرقاء
القريبة : مزرعة قصر الحلابات

اسم الحوض : النواصف الجنوبي

اسم الحي :

نوع الأرض : ملك

يحتوي هذا القيد على 1 (صفحة)

رقم الحوض : 0
رقم اللوحة : 7
مجموع الحصص : 1
مقياس الرسم : 1/10000

رقم القطعة : 162
رقم الحوض : 14
رقم الشققة : 000
القيمة التسجيلية : 0.000
رقم بيان التغير : 341/1999

لأغراض
المشاريع
الحكومية
فقط

المساحة : 3.610 متر مربع
المساحة : 125 دونم
و خمسة وعشرون دونم وثلاثة أمتار و جزء من المتر 610 م

لأغراض
المشاريع
الحكومية
فقط

رقم وطني/متسلسل	اسم المالك	الجنسية	الحصص
0000000179	خزينة المملكة وزارة الشؤون البلدية والقروية	الأردنية	كاملا

لأغراض
المشاريع
الحكومية
فقط

لأغراض
المشاريع
الحكومية
فقط

لأغراض
المشاريع
الحكومية
فقط

لأغراض
المشاريع
الحكومية
فقط

إن الأموال غير المنقولة المبينة أعلاه مسجلة بأسماء المالكين المذكورين وقد اعطي هذا السند شهادة بذلك بتاريخ 27/02/2020 واستوفيت الرسوم بموجب كتاب بلدية الزرقاء رقم 174/61 تاريخ 2020/02/27

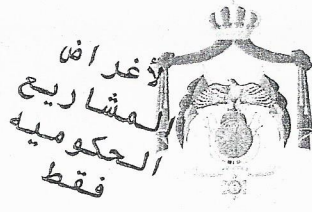
مدير تسجيل : اراضي محافظة الزرقاء

* يعتبر هذا السند وثيقة رسمية للدلالة على الملكية فقط ولا يصلح لإجراء البيع والتوكيل وأن الدائرة غير مسؤولة عن أية أضرار تنجم عن استعماله
* : المالك المشار اليه بإشاره (*) هو المعنى بهذا السند ولا يجوز استخدامه من قبل أي شريك آخر
منظم سند التسجيل: ابتسام سليمان علي الخزايله-اراضي محافظة الزرقاء

G/A31888ZA---DLS4004-10:33:46-27/02/2020

الرمز المميز: 13226-DW0I7J

لأغراض
المشاريع
الحكومية
فقط



لأغراض
المشاريع
الحكومية
فقط

لأغراض
المشاريع
الحكومية
فقط

لأغراض
المشاريع
الحكومية
فقط

DLS-R 0750393 /D

المملكة الأردنية الهاشمية

المديرية : اراضي محافظة
القريبة : مزرعة قصر الحلابات
اسم الحوض : النواصف الجنوبي
نوع الأرض : ملك

يحتوي هذا القيد على 1 (صفحة)

رقم الحوض : 0
رقم اللوحة : 7
مجموع الحصص : 1
مقياس الرسم : 1/10000

رقم القطعة : 162
رقم الحوض : 14
رقم الشققة : 000
القيمة التسجيلية : 0.000
رقم بيان التغيير : 341/1999

لأغراض
المشاريع
الحكومية
فقط

المساحة : 3.610 متر مربع
المساحة : 125 دونم
و خمسة وعشرون دونم وثلاثة أمتار و جزء من المتر 610 م

لأغراض
المشاريع
الحكومية
فقط

يوجد فوق عات

رقم وطني/متسلسل	اسم المالك	الجنسية	الحصص
0000000179	خزينة المملكة وزارة الشؤون البلدية والقر	الأردنية	كاملا

لأغراض
المشاريع
الحكومية
فقط

لأغراض
المشاريع
الحكومية
فقط

لأغراض
المشاريع
الحكومية
فقط

لأغراض
المشاريع
الحكومية
فقط

إن الأموال غير المنقولة المبينة أعلاه مسجلة بأسماء المالكين المذكورين وقد اعطي هذا السند شهادة بذلك بتاريخ 27/02/2020 وأستوفيت الرسوم بموجب كتاب بلدية الزرقاء رقم 174/61 تاريخ 2020/02/27

مدير تسجيل : اراضي محافظة الزرقاء

* يعتبر هذا السند وثيقة رسمية للدلالة على الملكية فقط ولا يصلح لإجراء البيع والتوكيل وأن الدائرة غير مسؤولة عن أية أضرار تنتج عن استعماله
* : المالك المشار اليه بإشاره (*) هو المعنى بهذا السند ولا يجوز استخدامه من قبل أي شريك آخر
منظم سند التسجيل: ابتسام سليمان علي الخزاولة-اراضي محافظة الزرقاء

G/A31888ZA---DLS4004-10:33:46-27/02/2020

الرمز المميز: 13226-DW0I7J



المملكة الاردنية الهاشمية
دائرة الاراضي و المساحة
مخطط أراضي

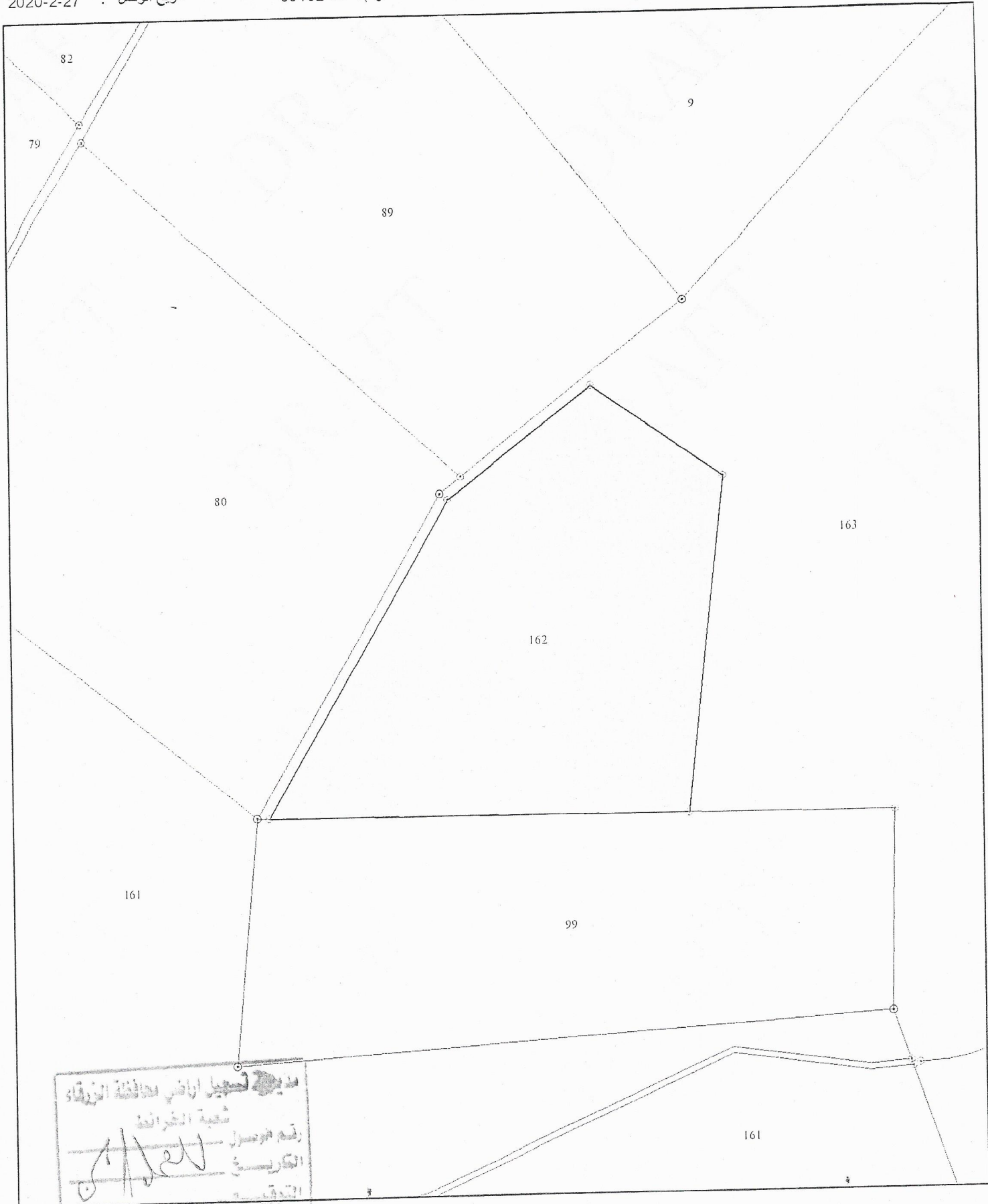


تاريخ الاصدار : 2020-2-27
تاريخ الوصل : 2020-2-27

القرية مزروعة قصر الحلابات
رقم القطعة 00162

المديرية : اراضي محافظة الزرقاء
الجدول الإحياء - 000

المحافظة : محافظة الزرقاء
الحوض النواصف الجنوبي - 014



مديرية تسجيل اراضي محافظة الزرقاء
شعبة الخرائط
رقم المخطط
التاريخ
التوقيع

مقياس الرسم : 1:5,000

DLS KEY: 0376 014 000 00162

التاريخ : 2/27/2020



المملكة الأردنية الهاشمية
دائرة الأراضي والمساحة
مخطط أراضي

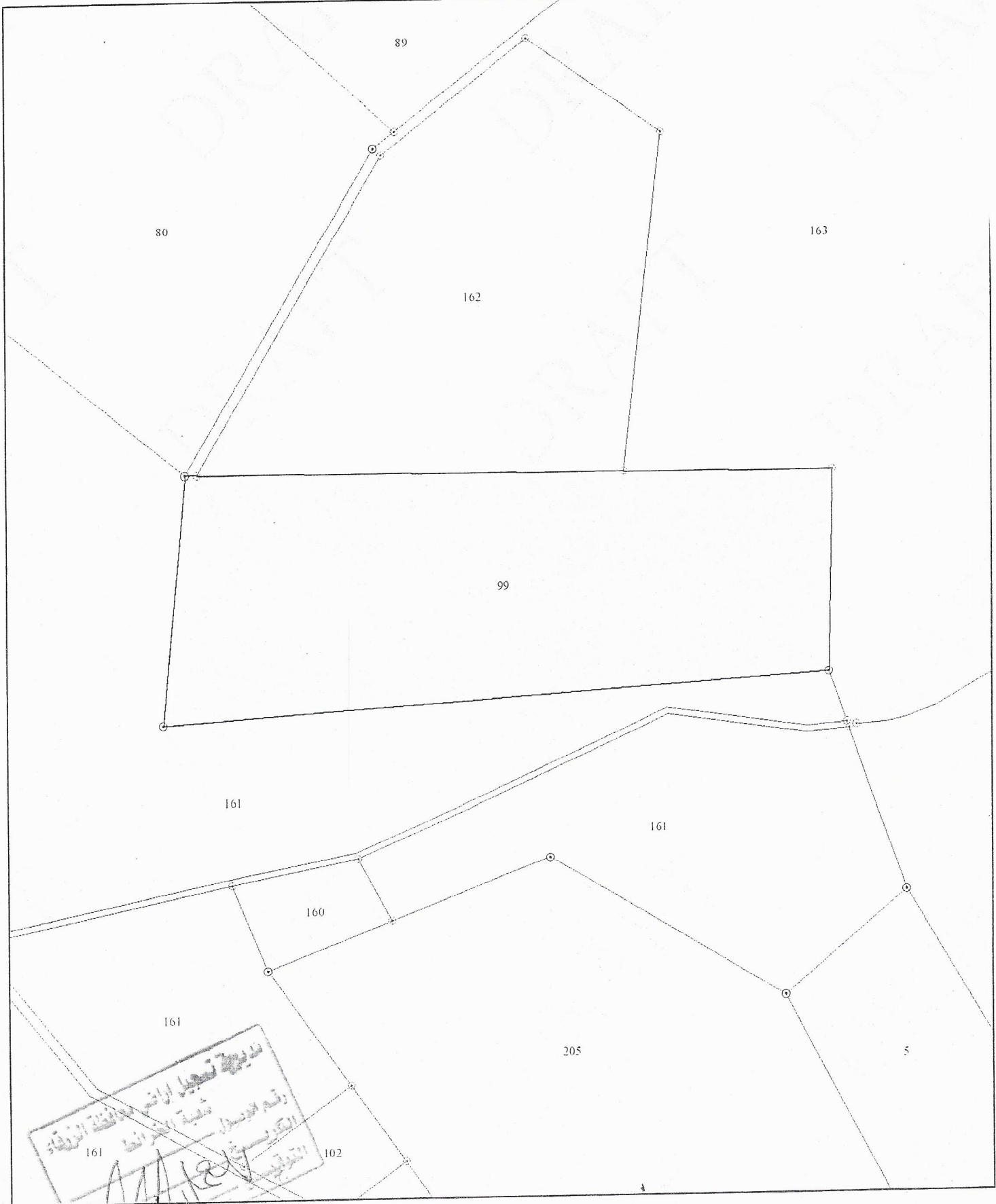


تاريخ الاصدار : 2020-2-27
تاريخ الوصل : 2020-2-27

القرية سزعة قصر الحلابات
رقم القطعة 00099

المديرية اراضي محافظة الزرقاء
الحيول الإحياء - 000

المحافظة : محافظة الزرقاء
الحوض للنواصف الجنوبي - 014



مقياس الرسم : 1:5,000

DLS KEY: 0376 014 000 00099

التاريخ : 2/27/2020



المملكة الاردنية الهاشمية
دائرة الاراضي والمساحة
مخطط أراضي

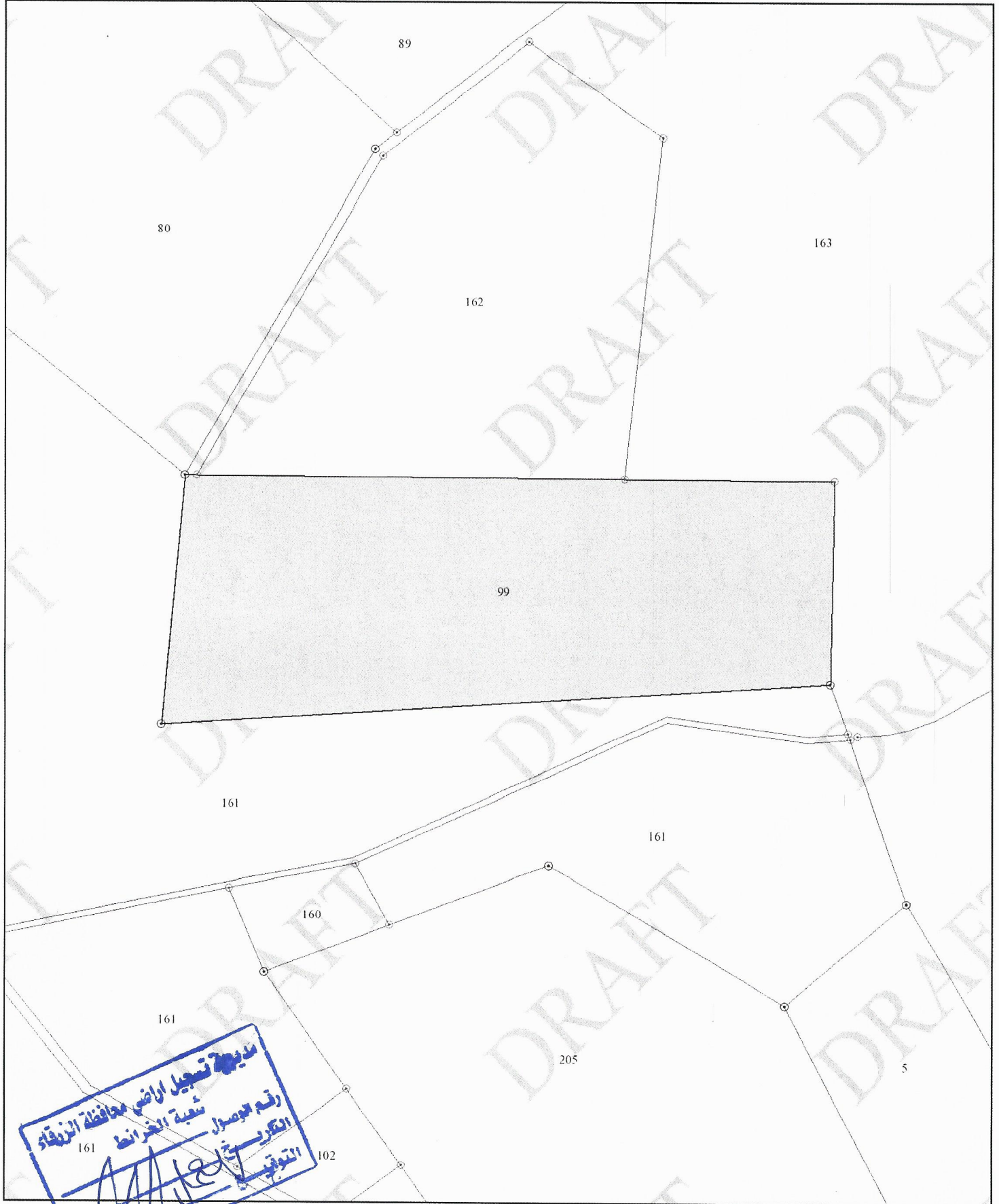


تاريخ الاصدار : 2020-2-27
تاريخ الوصل : 2020-2-27

القرية مزروعة قصر الحلابات
رقم القطعة 00099

المديرية باراضي محافظة الزرقاء
الجنول الأحياء - 000

المحافظة : محافظة الزرقاء
الحوض للنواصف الجنوبي - 014



مقياس الرسم : 1:5,000

DLS KEY: 0376 014 000 00099

التاريخ : 2/27/2020



المملكة الاردنية الهاشمية
دائرة الاراضي و المساحة
مخطط أراضي

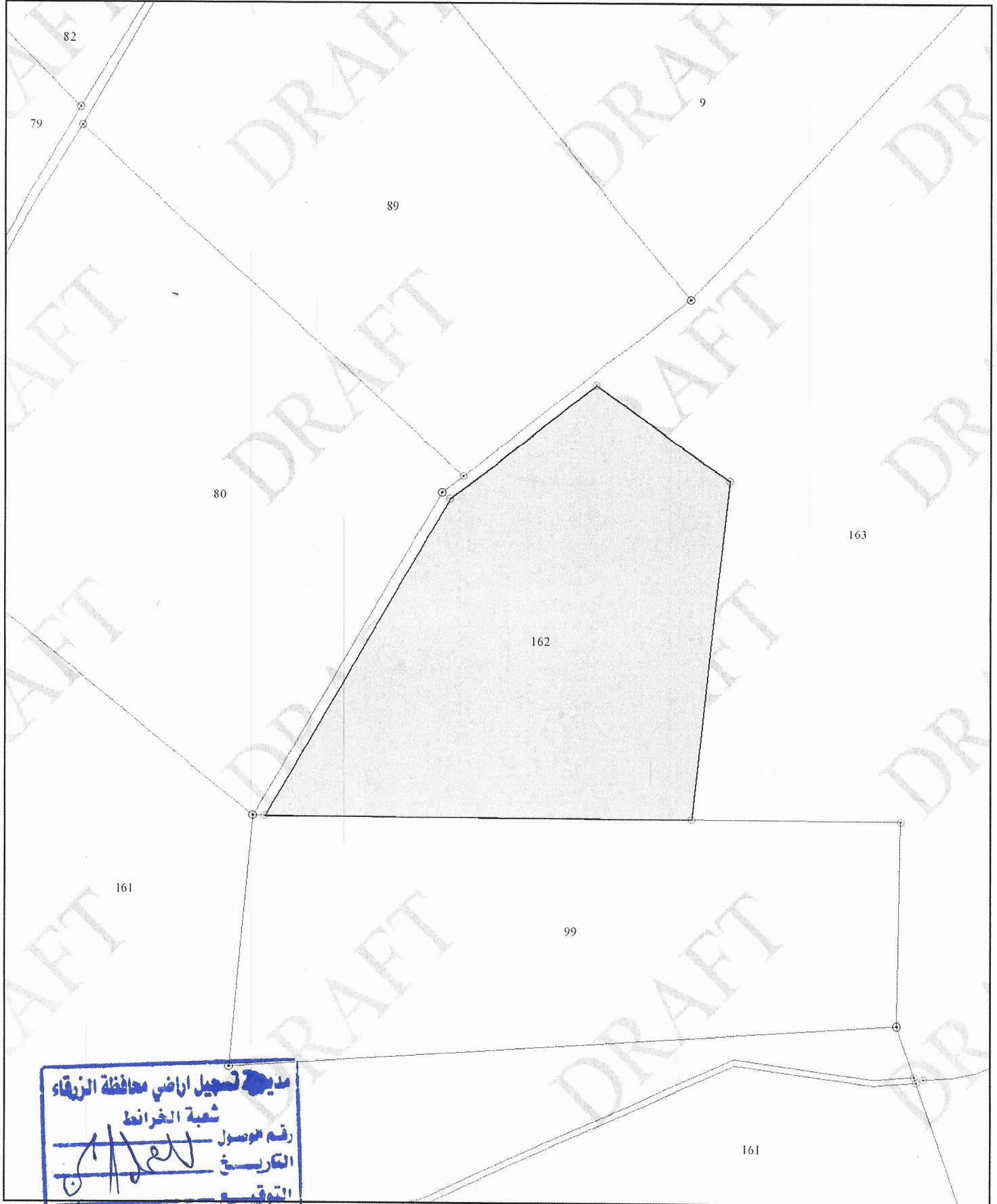


تاريخ الاصدار : 2020-2-27
تاريخ الوصل : 2020-2-27

القرية مزروع قصر الحلابات
رقم القطعة 00162

المديرية اراضي محافظة الزرقاء
الجنول الأحياء - 000

المحافظة : محافظة الزرقاء
الحوض للنواصف الجنوبي - 014



مدينة تسجيل اراضي محافظة الزرقاء
شعبة الخرافات
رقم الوصول
التاريخ
التوقيع

مقياس الرسم : 1:5,000

DLS KEY: 0376 014 000 00162

التاريخ : 2/27/2020

لأغراض
المشاريع
الحكومية
فقط



لأغراض
المشاريع
الحكومية
فقط

لأغراض
المشاريع
الحكومية
فقط

لأغراض
المشاريع
الحكومية
فقط

DLS-R 0750393 /D المملكة الأردنية الهاشمية

المديرية : اراضي محافظة طنطورة قيد تسجيل الأموال غير المنقولة 2020-ZA-13226
القريّة : مزرعة قصر الحلابات
اسم الحوض : النواصف الجنوبي
اسم الحي :
نوع الأرض : ملك

يحتوي هذا القيد على 1 (صفحة)

رقم القطعة: 162
رقم الحوض: 14
رقم الشققة: 000
القيمة التسجيلية: 0.000
رقم بيان التغيير: 341/1999
رقم المشروع: 0
رقم اللوحة: 7
مجموع الحصص: 10
مقياس الرسم: 1/10000

لأغراض
المشاريع
الحكومية
فقط

المساحة: 3.610 متر مربع
المساحة المكتوبة: 125 دونم
و خمسة وعشرون دونم فقط
وثلاثة أمتار و اجزاء من المت 610

لأغراض
المشاريع
الحكومية
فقط

رقم وطني/متسلسل	اسم المالك	الجنسية	الحصص
0000000179	خزينة المملكة وزارة الشؤون البلدية والقر	الأردنية	كاملا

لأغراض
المشاريع
الحكومية
فقط

لأغراض
المشاريع
الحكومية
فقط

لأغراض
المشاريع
الحكومية
فقط

لأغراض
المشاريع
الحكومية
فقط

إن الأموال غير المنقولة المبينة اعلاه مسجلة بأسماء المالكين المذكورين وقد اعطي هذا السند شهادة بذلك بتاريخ 27/02/2020 واستوفيت الرسوم بموجب كتاب بلدية الزرقاء رقم 174/61 تاريخ 2020/02/27

مدير تسجيل : اراضي محافظة الزرقاء

* يعتبر هذا السند وثيقة رسمية للدلالة على الملكية فقط ولا يصلح لإجراء البيع والتوكيل وأن الدائرة غير مسؤولة عن أية أضرار تنجم عن استعماله
* المالك المشار اليه بإشاره (*) هو المعني بهذا السند ولا يجوز استخدامه من قبل اي شريك آخر
منظم سند التسجيل: ابتسام سليمان علي الخزاعله-اراضي محافظة الزرقاء

G/A31888ZA---DLS4004-10:33:46-27/02/2020

لأغراض
المشاريع
الحكومية
فقط



المملوك لالاك انيسر الهاشمي

يحتوى هذا القيد على 1 (صفحة)

القطعة :
الحوض :
الشقة :

رقم القطعة: 99
رقم الحوض: 14
رقم الشقة: 000
القيمة التسجيلية: 0.000
رقم بيان التغيير: 190/1992

لا غرض
لمشاريع
الكتابية : ما
فقط

يوجد وقوعات

المساحة كتابة : مائة و أربعة و أربعون دونم ومائة و تسعة و سبعون متر فقط

لأغراض
المشاريع
الحكومية
فقط

لأغراض
المشارية
الحكومة
الأمم المتحدة

* يعتبر هذا السند وثيقة رسمية للدلالة على الملكية فقط ولا يصلح لإجراء البيع والتوكيل وأن الدائرة غير مسؤولة عن أية أضرار تلحق عن استعماله
* : المالك المشار اليه بأشاره (*) هو المعنى بهذا السند ولا يجوز استخدامه من قبل أي شريك آخر
منظم سند التسجيل: ابتسام سليمان على الخزاعله - اراضى محافظة الزرقاء

الرمز المميز: 13224-45A5Q9

دائرة التنظيم

اسم المالك

خريطة المملكة وزارة الشؤون البلدية والقروية

الترخيص

منطقة التنظيم

رقم الحوض

رقم القطعة

مساحة القطعة

رقم سند التسجيل

ملاحظات

المصادر

مراجعة مديرية الشؤون البلدية والقروية

التمديد

إصدار الرسم استناداً للجنة المصادر

رقم ١٧٥ / ٦ / ٢٠١٧

من حيث مجلس المخططات المشتركة لمحافظة الزوارة

١٦٢

التوقيع

بقرار رقم

٩٦ / ٢ / ٢٠١٧

١٩٩٨ / ٤ / ٢٠١٧

٩٩
خارج الترخيص

١٦١

مقياس رسم

١ / ٥٠٠

تصديق رئيس القسم الفني

اسم المهندس /

التوقيع

التاريخ

رئيس قسم الرسم

الاسم

التوقيع

التاريخ

تدقيق

الاسم

التوقيع

التاريخ

رسم

الرسم

التوقيع

التاريخ

١- يعتبر مخطط الموقع صالح لمدة سنة واحدة ويحدد عند الحاجة

ملاحظة :

٢- لا يعتمد هذا المخطط اذا تبين انه مخالف للمخطط التنظيمي المصدق

٣- يعتبر هذا المخطط لاغياً اذا صدرت عليه اي معلومات او بيانات خلافاً لأي مخطط تنظيمي مقرر

٢٠٢٠ / ٢ / ٢٧ التاريخ

أولاً
خارج
التنظيم

الأحكام

دائرة التنظيم

مزينه الملكه وزيره السواريه كامله

الارتدادات	سكن /	تجاري /	حرفية / صناعية	اخرى
امامي	٣١٥			
جانبى	٣٥			
خلفى	٣١٠			
النسبة المئوية	١٠٠ / ١٠	لغايه ١٠٠٠م		
النسبة الطابقية	—			
عدد الادوار	٢ طابق	٤ / ٥		
ارتفاع البناء	٣٩	٣٩		
الحد الأدنى لمساحة الافراز	١٠ دونم			
الحد الأدنى للواجهة الامامية	٣٠			

اسم المالك

مزرعه قصر اى الياست

منطقة التنظيم

خارج التنظيم

رقم الحوض

١٦٤ / النواحيه الجنوبيه

رقم القطعة

١٦٤

مساحة القطعة

١٦٤

رقم سند التسجيل

٣٩٣ / ٥٠٠ / ٢٠٢٠

ملاحظات

تم الترسيم بناء على مخطط الاداء

الصادر للبلدية رقم ١٦٤ / ٢٠٢٠

وفي حاله الضرورة اقر المخطط

مراجعة مسير السواريه البلديه

احضر للعمل الرسم استناداً

الى الكتاب رقم ١٦١ / ١٥٥

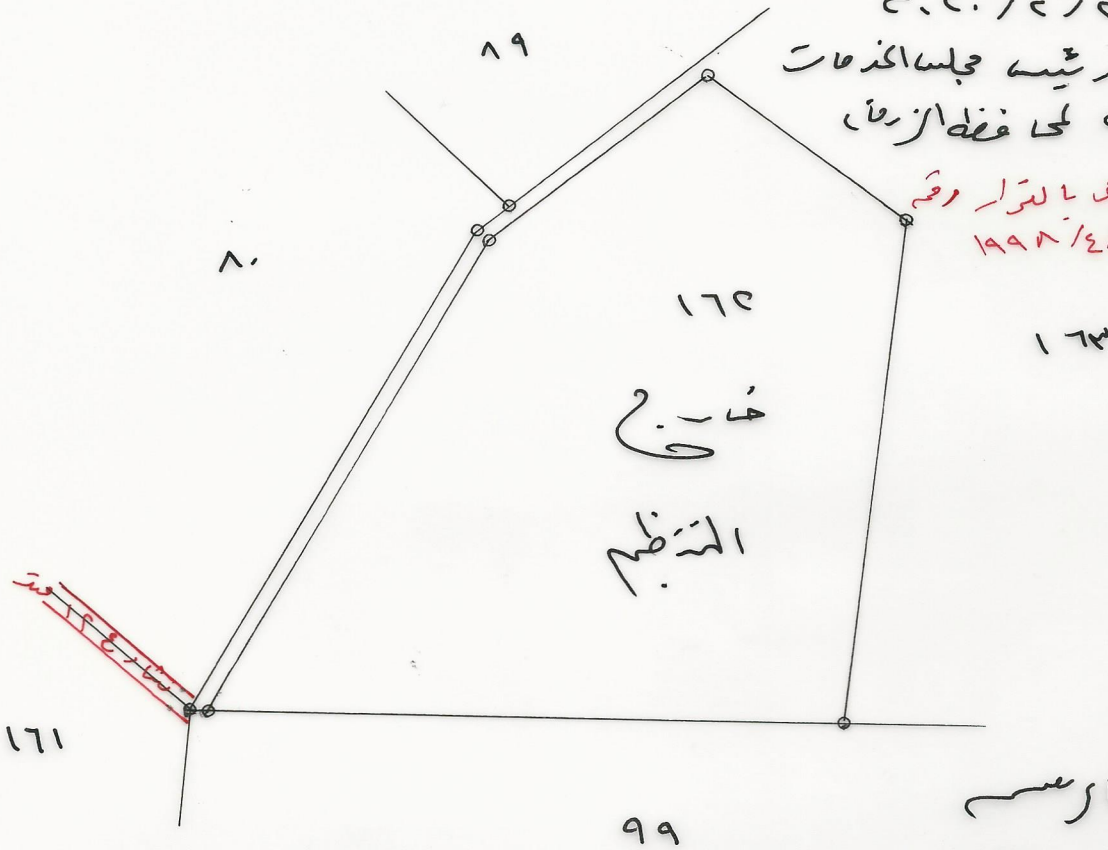
تاريخ ٢٠٢٠ / ٢ / ٢٧

المباركه رئيس مجلس الاداء

المسند كى كى فقه الزمان

* السند كى كى فقه الزمان رقم

٢٩٦ تاريخ ٢٠٢٠ / ٢ / ٢٧



عقيد سوارى

٥٠٠٠ / ١

رسم	تدقيق	رئيس قسم الرسم	تصديق رئيس القسم الفني
الرسم	الاسم	الاسم	الاسم المهندس / كندى كندى
التوقيع	التوقيع	التوقيع	التوقيع
التاريخ	التاريخ	التاريخ	التاريخ

١- يعتبر مخطط الموقع صالح لمدة سنة واحدة ويحدد عند الحاجة

ملاحظة :

٢- لا يعتمد هذا المخطط اذا تبين انه مخالف للمخطط التنظيمي المصدق

٣- يعتبر هذا المخطط لاغياً اذا صدرت عليه اي معلومات او بيانات خلافاً لأي مخطط تنظيمي مقرر